

ベトナム航空チャーター直行便利用

(新千歳空港～ベトナム・ホーチミン空港間)
(航空会社による関係国政府の許認可の取得等を条件とします)

新千歳発

ベトナム航空チャーター便で行く

ジャパン・ベトナム・フェスティバル

5日間

【旅行代金の一例】228,000円 *空港税および燃油サーチャージは別途必要です。

新千歳空港発着 ウィンザープラザホテル2名1室利用

ベトナム航空チャーター便 エコノミークラス利用 10名様以上の場合

*旅行計画の際は希望日程や人数を営業担当へご相談ください。ご希望に応じてお見積りいたします。



ベトナム最大級の日越交流イベント

『第11回ジャパン・ベトナム・フェスティバル』 2026年3月7日(土)・8日(日) 開催決定!

前回第10回JVFは、節目の年として、長年にわたる日越両国の信頼関係と交流の軌跡を振り返るとともに、地域貢献や次世代育成に焦点を当てた新たな取り組みを展開し、2日間で延べ430,000人の来場者を迎えることができました。2026年に開催される第11回では、メインテーマを「手と手をとって～子ども・地球・未来～」とし、両国の「相互協力」「共存共栄」「未来創造」をコンセプトに、相互の伝統・文化を理解し、観光・物産・技術の紹介や交流を通じて「食と農」「文化・芸術・芸能」「人材交流・スポーツ交流」「もの・ことづくり」等、「日本とベトナムの架け橋になる」イベントを目指すとともに、引き続きJETRO・JICAなど政府関連機関のご協力も仰ぎながら、日本企業のベトナムでの活動支援の一助なることを願っています。

■スケジュール案 *フライトスケジュールは2025年12月現在のもので、変更となる場合もございます

	発着地／滞在地名	発着時刻	交通機関	摘要	食事
1	3月5日(木) 新千歳空港発 タン・ソン・ニャット空港着 ホーチミンシティ	09:30 15:00 18:00	VN9321 専用車	空路、ホーチミンシティへ 到着後、専用車で市内へ <u>チャーター参加者レセプションパーティー (送別付)</u> ＜ホーチミンシティ 泊＞	機 夕
2	3月6日(金) ホーチミンシティ	終日		朝食後、自由行動 *各種オプションツアーもご用意 ＜ホーチミンシティ 泊＞	朝 — —
3	3月7日(土) ホーチミンシティ	終日		朝食後、自由行動および ジャパン・ベトナム・フェスティバル視察 *各種オプションツアーもご用意 ＜ホーチミンシティ 泊＞	朝 — —
4	3月8日(日) ホーチミンシティ タン・ソン・ニャット空港発	終日 18:15 23:40	専用車 VN9320	朝食後、各自チェックアウトを済ませ 自由行動および ジャパン・ベトナム・フェスティバル視察 *各種オプションツアーもご用意 タン・ソン・ニャット空港へ 空路、帰国の途へ ＜機内 泊＞	朝 — —
5	3月9日(月) 新千歳空港着	8:00		到着後、解散	機 —

ご旅行代金、ご利用ホテルの一例

＊旅行計画の際は希望日程や人数を営業担当へご相談ください。ご希望に応じてお見積りいたします。

スーパーアクラス

ウィンザープラザホテル



イメージ



イメージ



イメージ

ホーチミンの市内中心部から西へ約5km、アンドン市場の隣に位置するホテルです。すぐ近くにはショッピングセンター、カフェなどがあります。屋上にはプールもあり、その他フィットネスセンター・ジムなどの設備も整っています。

当コースはパスポート残存有効期間が現地入国時に6か月以上必要です。現在お持ちのパスポートが今回の旅行に有効かどうかの確認、パスポート取得はお客様の責任で行ってください。今回このパンフレットの旅行にご参加の日本国籍のお客様に関しましては査証の取得は不要です。＊日本国籍以外の方はご自身でご確認ください。

- 対象期間：2026年3月5日出発～3月9日帰着
- 最少催行人員：10名
- 食事：朝食3回 夕食1回(機内食は含んでいません)
- 利用航空会社：ベトナム航空チャーター直行便エコノミークラス
(航空会社による関係国政府の許可の取得を条件とします)
- 利用ホテル：ウィンザープラザホテル
(2名1室利用／1名1室の場合は別途追加料金が必要です)
- 添乗員：新千歳空港出発から到着まで同行いたします
- 延泊：延泊はできません。
＊送迎の際は当ツアー以外のお客様とご同乗いただく場合がございます。
旅程管理上、自由行動以外の別行動をお受けできません。
- 旅行代金に含まれるもの：往復航空運賃、宿泊料、食事料金(日程表に記載された食事)、
添乗員費用、混載車送迎代(日程表に記載分)
- 旅行代金に含まれないもの：燃油サーチャージ、空港税等(下記に記載分/2025年12月現在)、
個人的な費用(飲み物代、クリーニング代、電話代など)、
手荷物超過料金、その他上記記載の旅行代金に含まれるものに該当しない一切の料金

ホテル名	旅行代金の一例	1人部屋追加料金
ウィンザープラザホテル (部屋指定なし)	228,000円	45,000円
燃油サーチャージ・空港税等目安額の一例 (ご旅行代金に含まれておりませんので別途加算となります)		
新千歳空港施設使用料	国際観光旅客税	海外空港諸税
おとな2,610円 こども1,300円 幼児不要	1,000円 おとな・こども同額、 幼児不要	目安額 おとな約3,370円 こども約1,680円
燃油サーチャージ目安額(おとな・こども同額)：約16,000円		

ベトナムの車いすを必要とする方々に車いすを届けるプロジェクト費用として、ご旅行代金のうち2,000円を活用します。

ホーチミン発

オプションツアー

●入場観光 ○下車観光 ★車(船)窓観光

日本申込/日本払
追加料金(一例)

ホーチミン市内観光

■ご旅行代金一例／お1人様あたり

13,750円

所要時間：約5時間(半日)
8:00-13:00/12:00-17:00
ツアー催行：APEX
最少催行人員：4名様
ツアー催行日：3/6(金)、3/7(土)、3/8(日)

- ～含まれるもの～
- ・専用車及び日本語ガイド
 - ・観光入場料 ・昼食代(ベトナム料理)
- ※観光箇所
- 統一教会、●戦争証跡博物館
 - ペンタイン市場、○中央郵便局、○サイゴン大教会



イメージ



イメージ

ミトメコン川クルーズ

■ご旅行代金一例／お1人様あたり

19,800円

所要時間：約7時間 8:00-15:00
ツアー催行：APEX
最少催行人員：4名様
ツアー催行日：3/6(金)、3/7(土)、3/8(日)

- ～含まれるもの～
- ・専用車及び日本語ガイド
 - ・観光入場料
 - ・昼食代(ミトメコン料理)
- ※観光箇所
- ★ミトメコン川クルーズ



イメージ

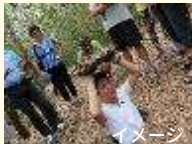
クチトンネル&ホーチミン市内観光

■ご旅行代金一例／お1人様あたり

19,800円

所要時間：約8時間 8:00-16:00
ツアー催行：APEX
最少催行人員：4名様
ツアー催行日：3/6(金)、3/7(土)、3/8(日)

- ～含まれるもの～
- ・専用車及び日本語ガイド
 - ・観光入場料 ・昼食代(ベトナム料理)
- ※観光箇所
- クチトンネル
 - 統一教会、
 - ペンタイン市場
 - 中央郵便局



イメージ

ブンタウ観光

■ご旅行代金一例／お1人様あたり

25,300円

所要時間：約10時間 8:00-18:00
ツアー催行：APEX
最少催行人員：4名様
ツアー催行日：3/6(金)、3/7(土)、3/8(日)

- ～含まれるもの～
- ・専用車及び日本語ガイド ・観光入場料 ・昼食代

スケジュール

08:00 ホテル発
10:00 ブンタウ市内着 ケーブルカーでホーマイパークへ
11:30 昼食(ベトナム海鮮料理)
13:00 ブンタウ市内観光 ○ホワイタルス、タンラム、タウ寺、キリスト像
16:00 ブンタウ市内発
18:00 ホテル着



イメージ

ビノンカカオパーク観光

■ご旅行代金一例／お1人様あたり

23,100円

所要時間：約8時間 8:00-16:00
ツアー催行：APEX
最少催行人員：4名様
ツアー催行日：3/6(金)、3/7(土)、3/8(日)

- ～含まれるもの～
- ・専用車及び日本語ガイド
 - ・入園料及び体験料 ・昼食代
- *スケジュール*
- 08:00 ホテル発 10:00 カカオパーク着
●カカオ農園見学、チョコレート作り体験
12:30 昼食(ベトナム料理)
13:30 カカオドリフト試飲
14:30 カカオパーク発
16:00 ホテル着



イメージ

ベトナムゴルフ&カントリークラブ

■ご旅行代金一例／お1人様あたり

調整中

所要時間：約5～6時間 ティーオフ時間で異なります
ツアー催行：APEX
最少催行人員：4名様(4名様単位でお申し込みください)
ツアー催行日：3/6(金)、3/7(土)、3/8(日)

上記ゴルフ場は一例です。
ご希望の方はお問い合わせください。



イメージ

◆発行元・お問い合わせは◆



近畿日本ツーリスト株式会社

札幌団体旅行支店(営業日：平日10:00～17:00)土日祝休業

〒060-0003 北海道札幌市中央区北3条西2丁目2-1 NX札幌ビル6F

TEL：011-251-0011/FAX：011-251-3630 MAIL：sapporo-dantai@or.knt.co.jp

＊本チラシではお申し込みは承っておりません。別途お見積書または説明書面をご確認のうえお申し込みください。